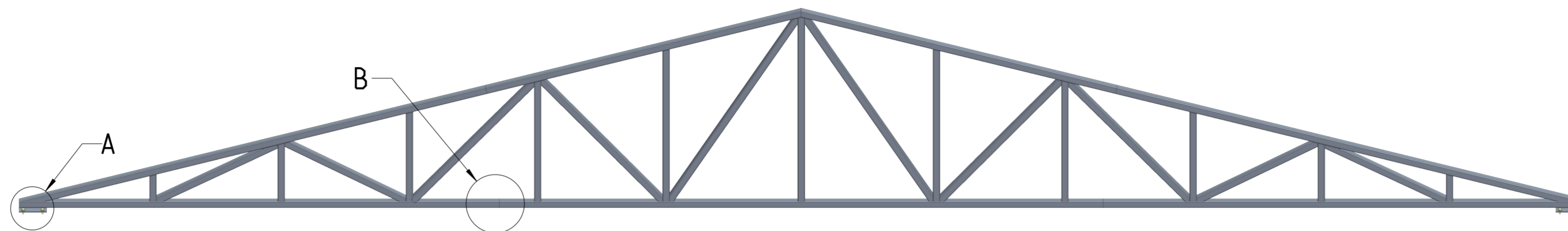
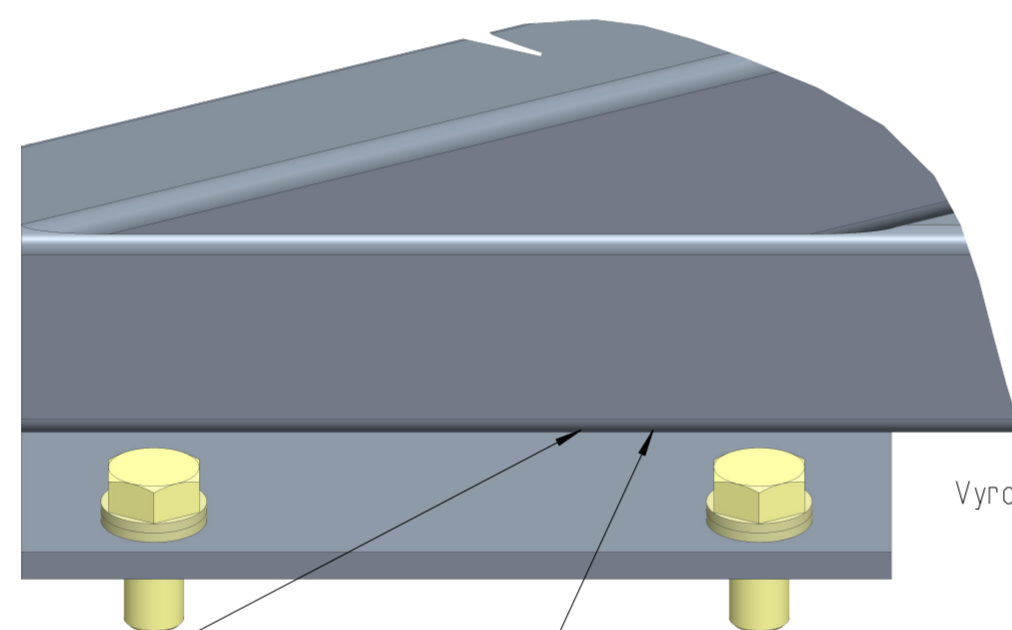


Metóda zobrazovania:	Mierka: 3:500	Symbol:	Zmena:	Dátum:	Podpis:
	Hodnotenie stavu povrchu:				
Poznámka:	Všeobecné tolerancie: ISO 2768-mK	Číslo výkresovej zostavy:			
Materiál:	Trieda odpadu:	Súpis položiek:			
Rozmer polotovaru:					
Hr. hmotnosť:	C. hmotnosť:				
Studijná skupina:		Názov:			
Vypracoval: Ing. Kasanický Stefan		Číslo výkresu: KONSTRUKCIA_ZOSTAVA List č. 1/2			
Prekontroloval:					
Dátum vyhotovenia: 12-08-2020	Rozmer vykr. Listu: A2				



A
1:2

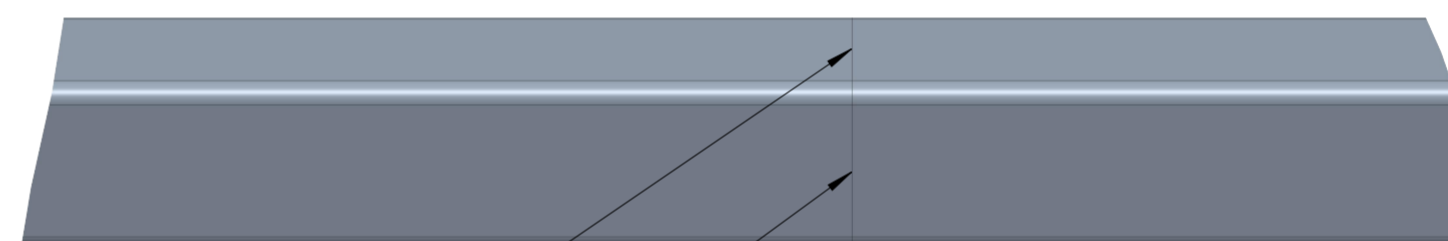


±15

Spoj obvarit z troch stran


Vyrobiť 6 kusov platni

B
2:5



Spoje obvarit po celom obvode

15

Metóda zobrazovania:	Mierka: 3:500	Symbol:	Zmena:	Dátum:	Podpis:
	Hodnotenie stavu povrchu:				
Poznámka:	Všeobecné tolerancie: ISO 2768-mK	Číslo výkresovej zostavy:			
Materiál:	Trieda odpadu:	Súpis položiek:			
Rozmer polotovaru:					
Hr. hmotnosť:	C. hmotnosť:				
Studijná skupina:		Názov:			
Vypracoval: Ing. Kasanický Stefan		Číslo výkresu: KONSTRUKCIA_ZOSTAVA List č. 2/2			
Prekontroloval:					
Dátum vyhotovenia: 12-08-2020	Rozmer vykr. Listu: A2				